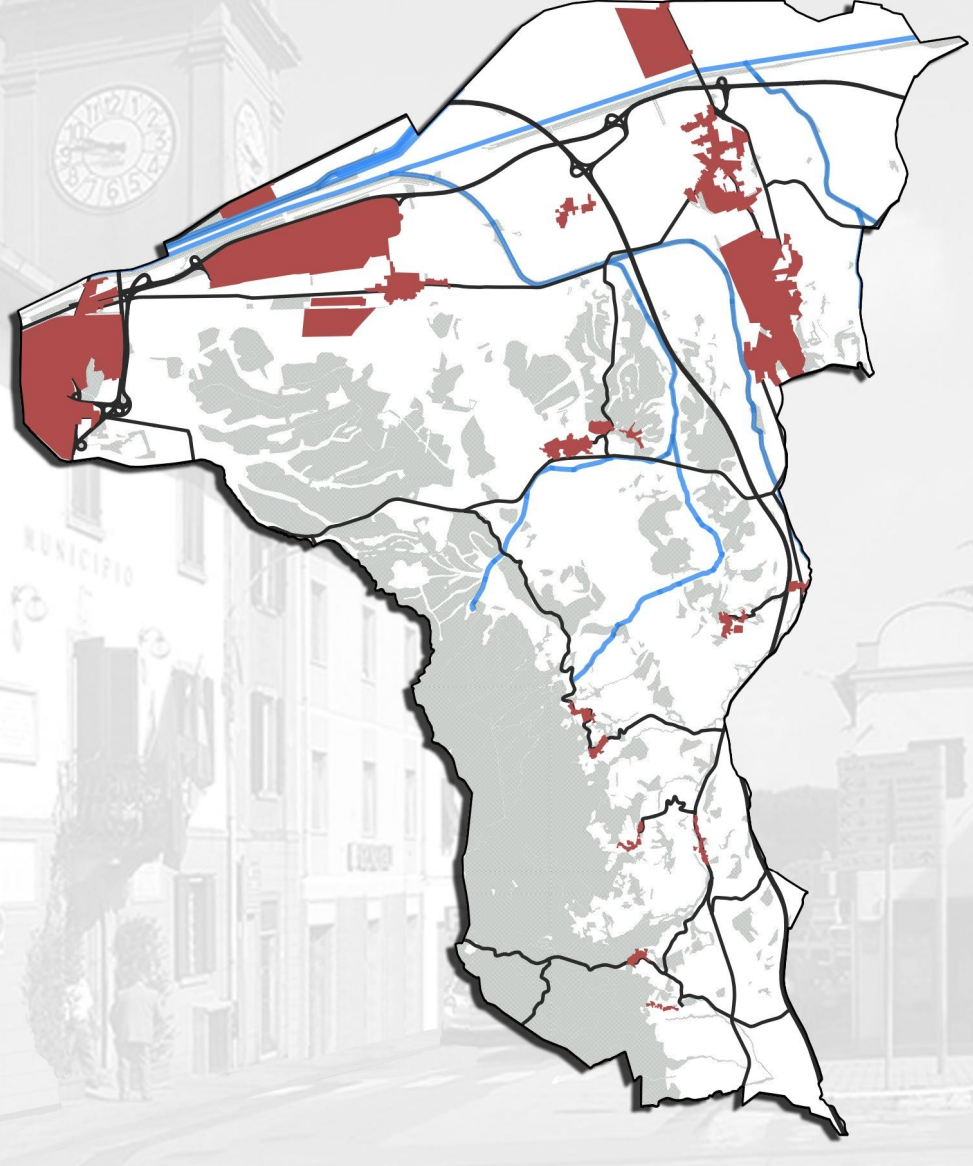




PIANO STRUTTURALE

ai sensi dell'art.92 della Legge Regionale Toscana n.65 del 10 Novembre 2014

QUADRO CONOSCITIVO



A3.3 ANALISI AGROAMBIENTALE

USO DEL SUOLO

A3.3.1

Scala 1:20.000

Legenda:

Categorie di uso del suolo

- 112 - Zone residenziali a tessuto discontinuo e rado
- 1121 - Pertinenza abitativa, edificato sparso
- 121 - Aree industriali e commerciali
- 1212 - Impianti fotovoltaici
- 122* - Reti stradali, ferroviarie e infrastrutture tecniche
- 131 - Aree estrattive e discariche di cava
- 132 - Discariche, depositi di rottami
- 133 - Cantieri, edifici in costruzione
- 141 - Aree verdi urbane
- 1411 - Cimiteri
- 142 - Aree ricreative e sportive
- 2101 - Serre
- 2102 - Vivai a pieno campo
- 2111 - Colture intensive non irrigue

- 219 - Incolti e/o terreni a riposo
- 221 - Vigneti
- 222 - Frutteti e frutti minori
- 223 - Oliveti
- 2241 - Pioppicoltura
- 2242 - Latifoglie pregiate (quali ciliegio e noce)
- 231 - Prati stabili
- 241 - Colture temporanee associate a colture permanenti
- 242 - Sistemi colturali e particellari complessi
- 243 - Colture agrarie con presenza di spazi naturali importanti
- 3111 - Boschi a prevalenza di querce e altre latifoglie sempreverdi (quali leccio e sughera)
- 3112 - Boschi a prevalenza di querce caducifoglie (cerro e/o roverella e/o farnetto e/o rovere e/o farnia)
- 3113 - Boschi misti a prevalenza di altre latifoglie autoctone (latifoglie mesofile e mesotermofile quali acero-frassino, carpino nero-orniello)
- 3114 - Boschi a prevalenza di castagno

- 3116 - Boschi a prevalenza di igrofitte (quali salici e/o pioppi e/o ontani, ecc.)
- 3117 - Boschi ed ex-piantagioni a prevalenza di latifoglie esotiche (quali robinia, e ailanto)
- 3121 - Boschi a prevalenza di pini mediterranei e cipressi (pino domestico, pino marittimo, pino d'aleppo)
- 313* - Boschi misti di conifere e latifoglie
- 3211 - Praterie continue
- 322 - Brughiere e cespuglieti
- 3231 - Macchia alta
- 3232 - Macchia bassa e garighe su ofoliti
- 324 - Aree a vegetazione boschiva ed arbustiva in evoluzione
- 333 - Aree a vegetazione rada
- 3331 - Cesce parafuoco
- 411 - Paludi interne
- 511 - Corsi d'acqua, canali e idrovie
- 512 - Specchi d'acqua

