

**SINDACO**  
Adelio ANTOLINI

**ASSESSORE ALL'URBANISTICA**  
Mila GIOMMETTI

**COORDINATORE PROGETTISTA E RES. PROCEDIMENTO**  
Arch. Leonardo ZINNA  
(Servizio urbanistica)

Geol. Sergio Crocetti  
Geol. Laura Gattoloni  
Geol. Francesca Biasi  
Geol. Silvia Caccavale

# PIANO STRUTTURALE

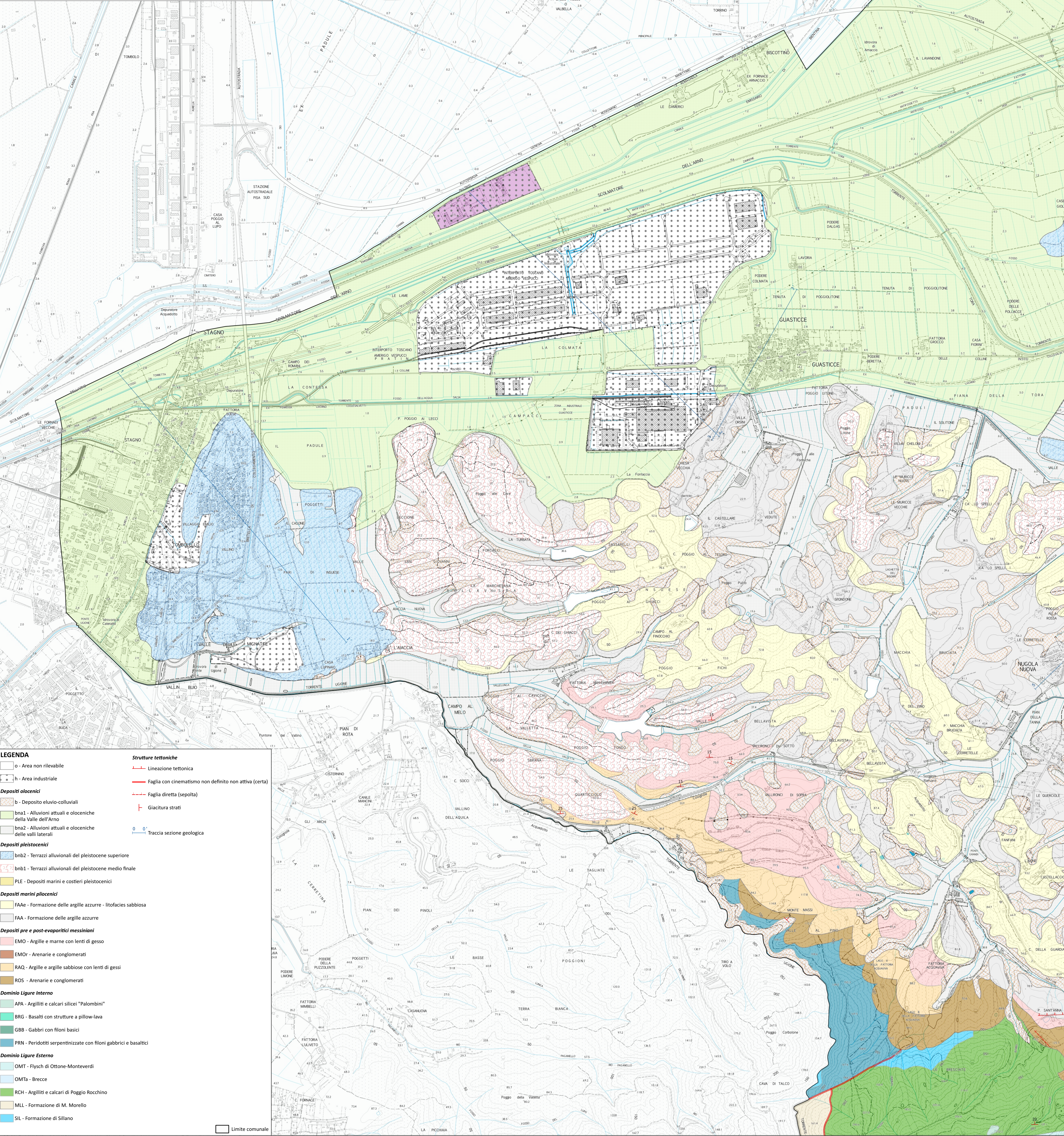
ai sensi dell'art.92 della Legge Regionale Toscana n.65 del 10 Novembre 2014

## QUADRO CONOSCITIVO

## CARTA GEOLOGICA

A2.1  
a

Scala 1:10.000



**LEGENDA**

o - Area non rilevabile  
h - Area industriale

**Depositi olocenici**

b - Deposito eluvio-colluviali  
bna1 - Alluvioni attuali e oloceniche della Valle dell'Arno  
bna2 - Alluvioni attuali e oloceniche delle valli laterali

**Depositi pleistocenici**

bnb2 - Terrazzi alluvionali del pleistocene superiore  
bnb1 - Terrazzi alluvionali del pleistocene medio finale  
PLE - Depositi marini e costieri pleistocenici

**Depositi marini pliocenici**

FAAe - Formazione delle argille azzurre - litofacies sabbiosa  
FAA - Formazione delle argille azzurre

**Depositi pre e post-evaporitici messiniani**

EMO - Argille e marne con lenti di gesso  
EMOR - Arenarie e conglomerati  
RAQ - Argille e argille sabbiose con lenti di gessi  
ROS - Arenarie e conglomerati

**Dominio Ligure Interno**

APA - Argilliti e calcari silicei "Palombini"  
BRG - Basalti con strutture a pillow-lava  
GBB - Gabbrì con filoni basici  
PRN - Peridotiti serpentinite con filoni gabbrici e basaltici

**Dominio Ligure Esterno**

OMT - Flysch di Ottone-Monteverdi  
OMTa - Breccie  
RCH - Argilliti e calcari di Poggio Rocchino  
MLL - Formazione di M. Morello  
SIL - Formazione di Sillano

Limite comunale

**Strutture tettoniche**

Lineazione tettonica  
Faglia con cinematismo non definito non attiva (certa)  
Faglia diretta (sepolta)  
Giacitura strati

0 0'

Traccia sezione geologica