



SINDACO  
Adelio ANTOLINI

ASSESSORE ALL'URBANISTICA  
Mila GIOMMETTI

COORDINATORE PROGETTISTA E  
RES. PROCEDIMENTO  
Arch. Leonardo ZINNA  
(Servizio urbanistica)

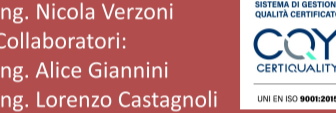
COLLABORATORI ESTERNI



PRIMA INGEGNERIA S.p.A.  
Società Semplice  
Progettazione idraulica e marittima

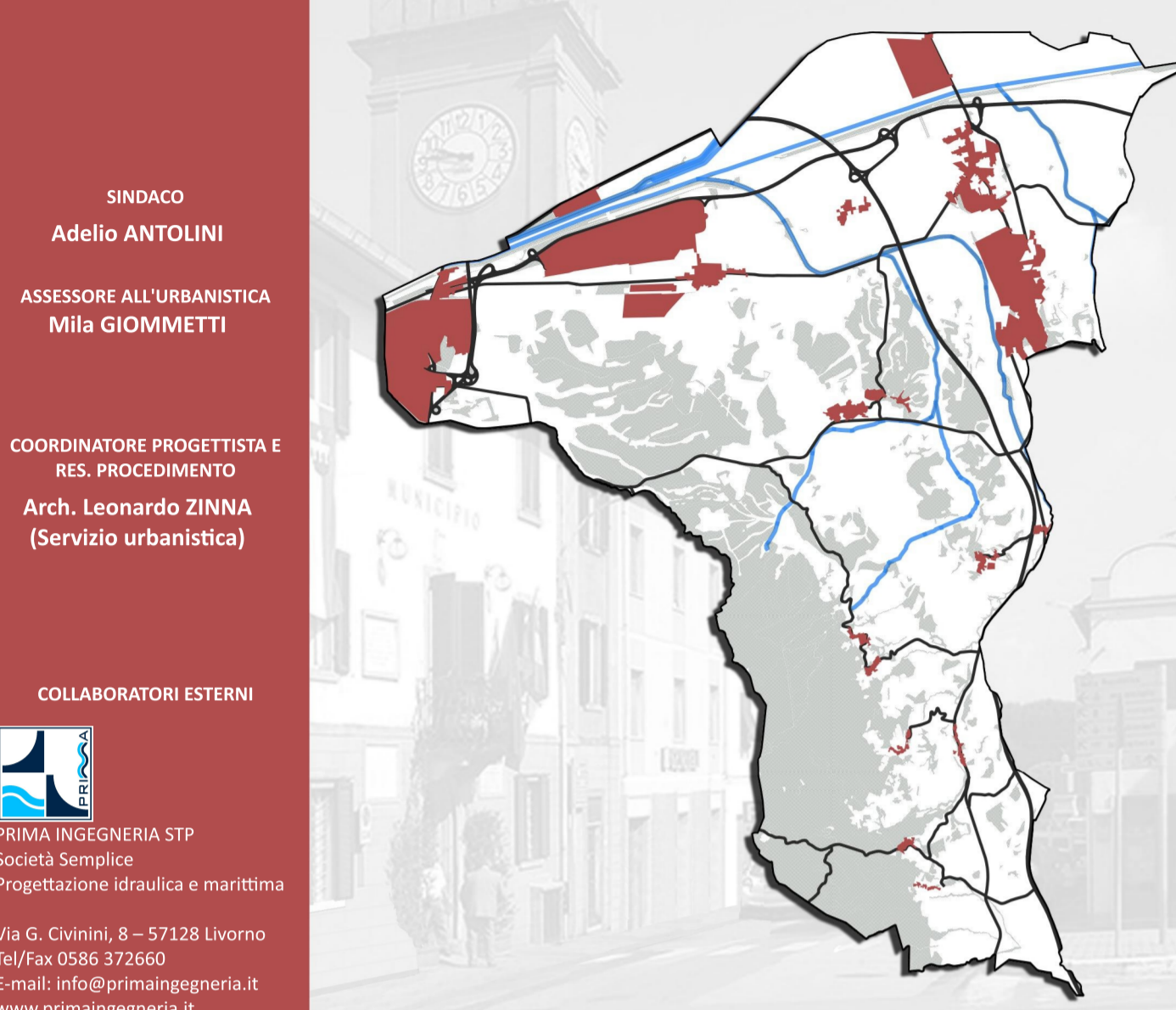
Via G. Cini, 8 - 57128 Livorno  
Tel/Fax 0586 272650  
Email: info@primaingegneria.it  
www.primaingegneria.it  
Società Certificata ISO 9001:2015

Ing. Maurizio Verzoni  
Ing. Nicola Buchignani  
Ing. Nicola Verzoni  
Collaboratori:  
Ing. Alice Giannini  
Ing. Lorenzo Castagnoli



## PIANO STRUTTURALE

ai sensi dell'art.92 della Legge Regionale Toscana n.65 del 10 Novembre 2014

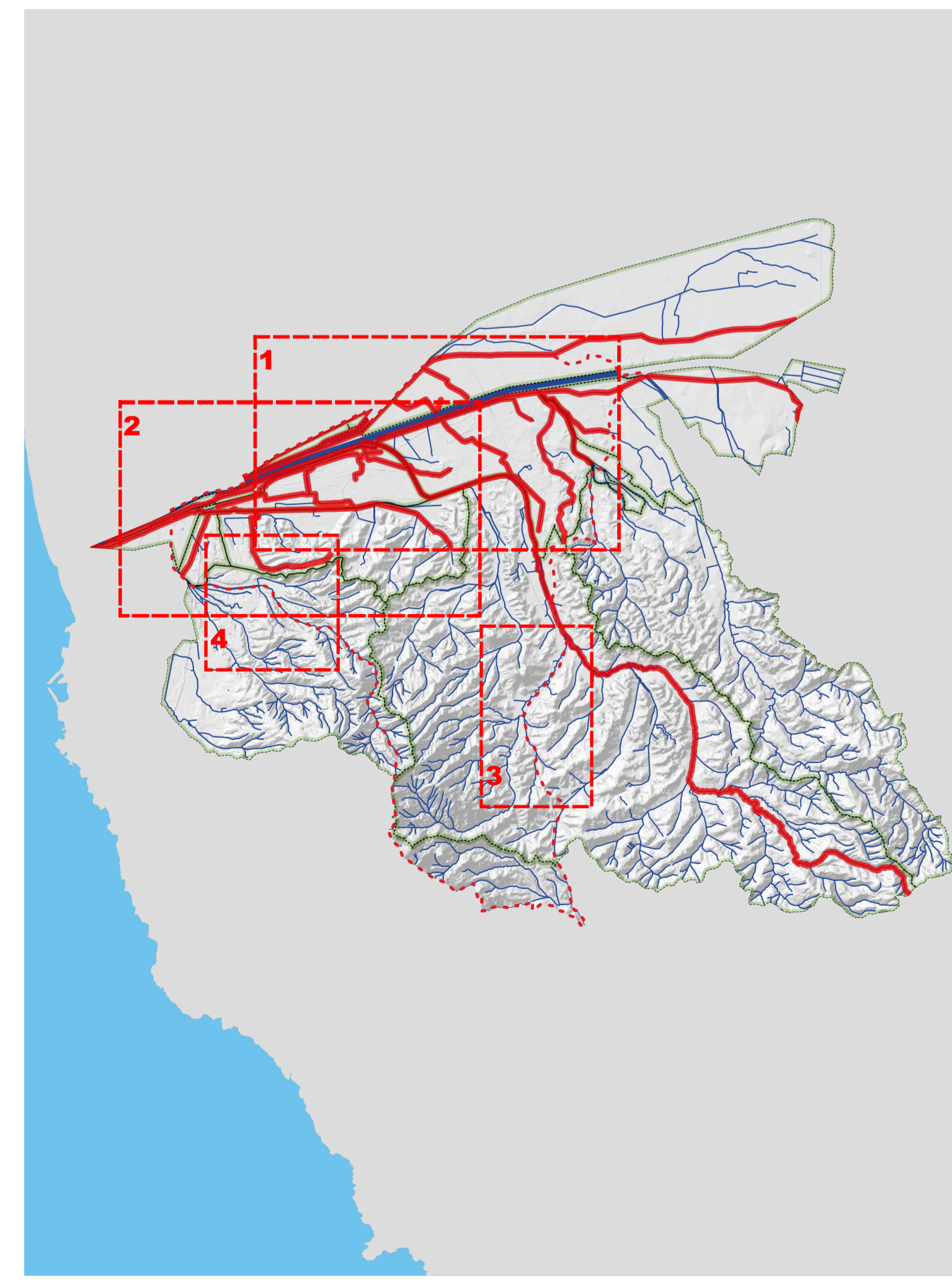


### A2.7 - STUDIO IDROLOGICO IDRAULICO

#### BATTENTI Tr200: CORSI SECONDARI - QUADRANTE 2

Scala 1:10.000

A2.7.2b  
Rev.02



- Legenda**
- Confine comunale
  - Limite sottobacino
  - Reticolo idrografico DCR 55/2023
  - Casse di espansione
- Battenti Tr200 [m]**
- <0.25
  - 0.25 - 0.5
  - 0.5 - 0.75
  - 0.75 - 1
  - 1 - 1.5
  - 1.5 - 2
  - >2

NOTA:

1) Aggiornamento cartografico dello studio idraulico del 2015.

2) Per i battenti del T.Ugione riferirsi allo specifico elaborato grafico.

3) I risultati al di fuori del confine comunale sono da ritenersi indicativi.

4) Per determinare il massimo battente in una determinata zona, prendere in considerazione il valore massimo derivante da tutte le esondazioni che insistono su tale zona, riportate nelle tavole grafiche A2.7.2a/b/c/d/e.

