

Comune di Collesalveti

STUDIO IDROLOGICO IDRAULICO A SUPPORTO DEL REGOLAMENTO URBANISTICO

Il Sindaco
Lorenzo Bacci

Il Responsabile del Procedimento
Arch. Leonardo Zinna

Studio Tecnico Associato di Ingegneria e Progettazione idraulica e marittima
Via G. Cavinini, 8 - 57128 Livorno
Tel/Fax 0586 372660
E-mail: info@primaingegneria.it;
www.primaingegneria.it
Studio Certificato ISO 9001:2008

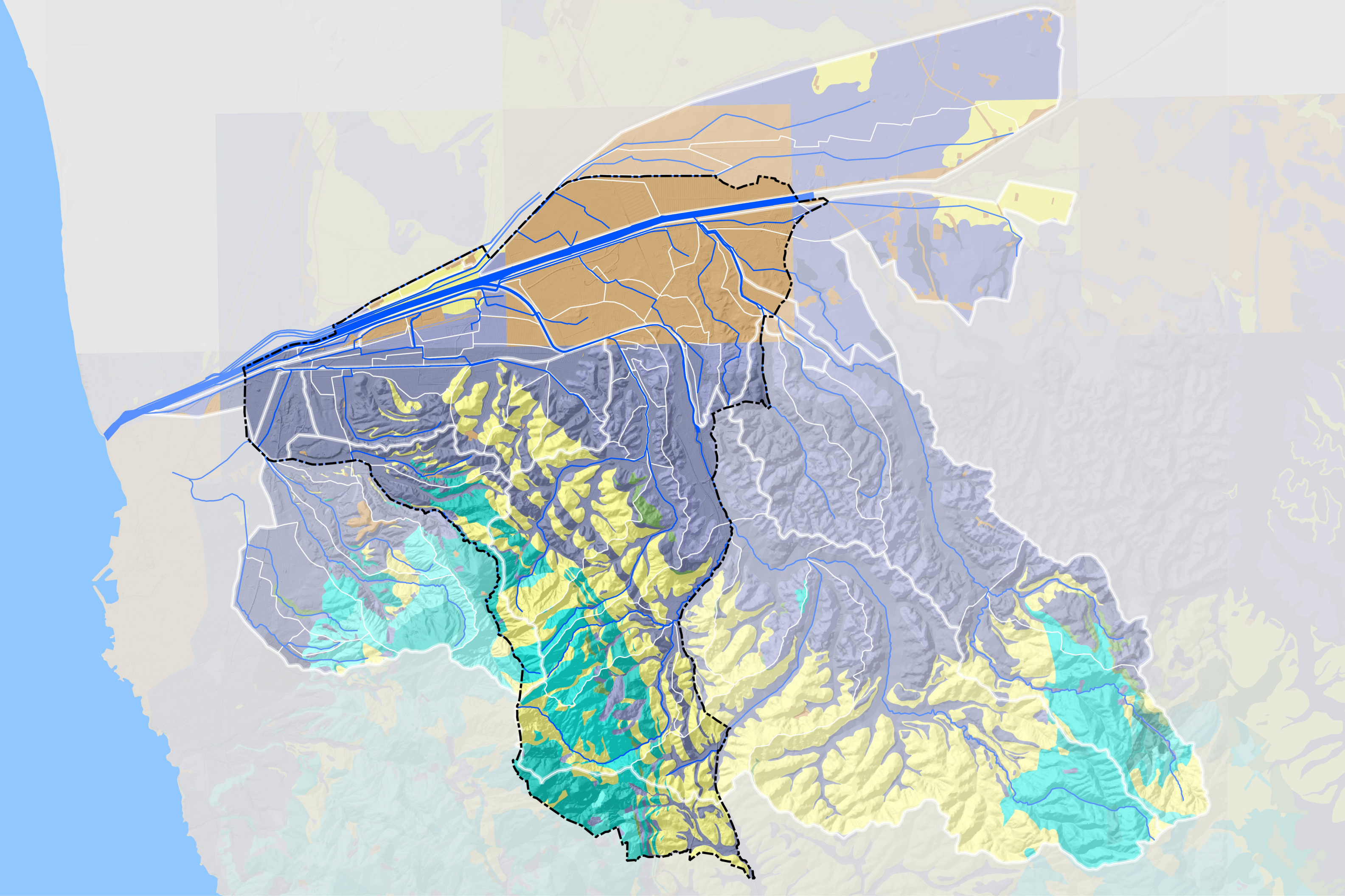
Ing. Pietro Chiavaccini
Ing. Maurizio Verzoni
Ing. Nicola Buchignani
Ing. Nicola Verzoni

Cartografia e GIS
Arch. Marcella Chiavaccini

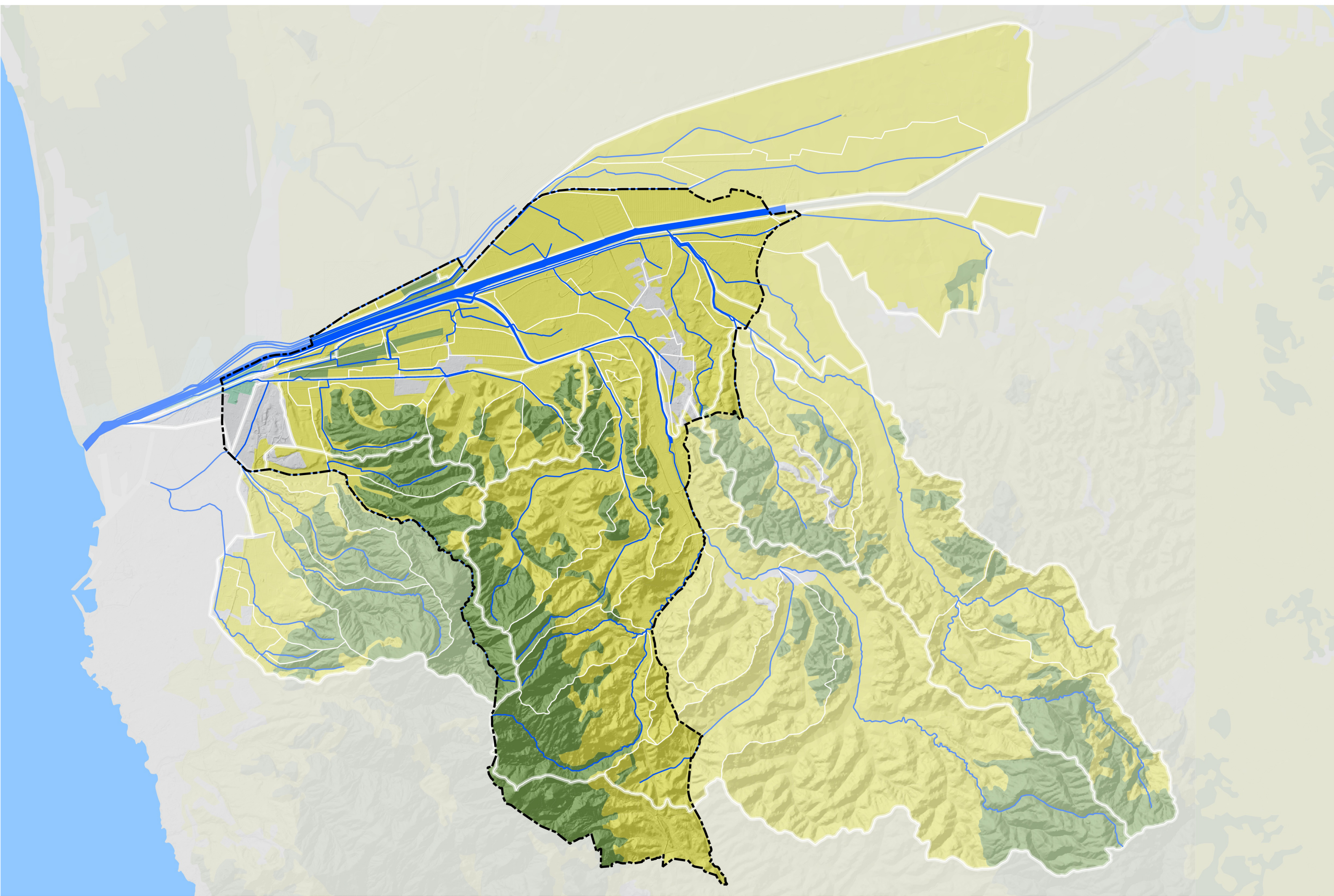
Q.C. 2

2. Uso del suolo e permeabilità

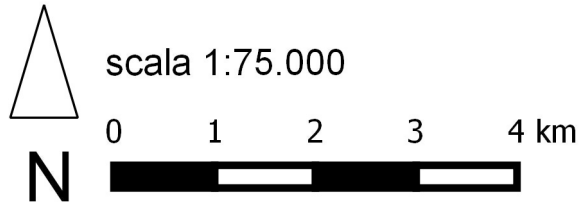
Rev.	Cod. Elaborato	Data	Redatto	Verificato	Approvato
01	PT150-13-COL-Q.C.2/01	Feb. 2014	M. Chiavaccini	P. Chiavaccini	M. Verzoni
00	PT150-13-COL-Q.C.2/00	Dic. 2013	M. Chiavaccini	P. Chiavaccini	M. Verzoni



- PERMEABILITA'**
- Permeabilità Primaria (per porosità)
1. Permeabilità da bassa a molto bassa
 2. Permeabilità medio bassa
 3. Permeabilità media
 4. Permeabilità medio alta
 5. Permeabilità alta
- Permeabilità Secondaria (per fratturazione e/o carsismo)
- I. Permeabilità da bassa a medio bassa
 - II. Permeabilità medio bassa
 - III. Permeabilità media
 - IV. Permeabilità medio alta
 - V. Permeabilità alta
- Permeabilità Mista
- A. Permeabilità da bassa a molto bassa
 - B. Permeabilità medio bassa
 - C. Permeabilità media
 - D. Permeabilità medio alta
 - E. Permeabilità alta
- IM. Aree impermeabili
NRC. Aree non rilevate o non classificate
- Riferimenti territoriali
- sottobacini idrografici
 - bacini idrografici
 - corsi d'acqua
 - confine comunale



- USO DEL SUOLO**
- Classificazione CORINE Land Cover 2000
1. superfici artificiali
 2. aree agricole
 3. foreste e boschi
 4. terre umide
 5. corpi d'acqua
- Riferimenti ambientali
- sottobacini idrografici
 - bacini idrografici
 - corsi d'acqua
 - confine comunale



PERMEABILITA'

USO DEL SUOLO