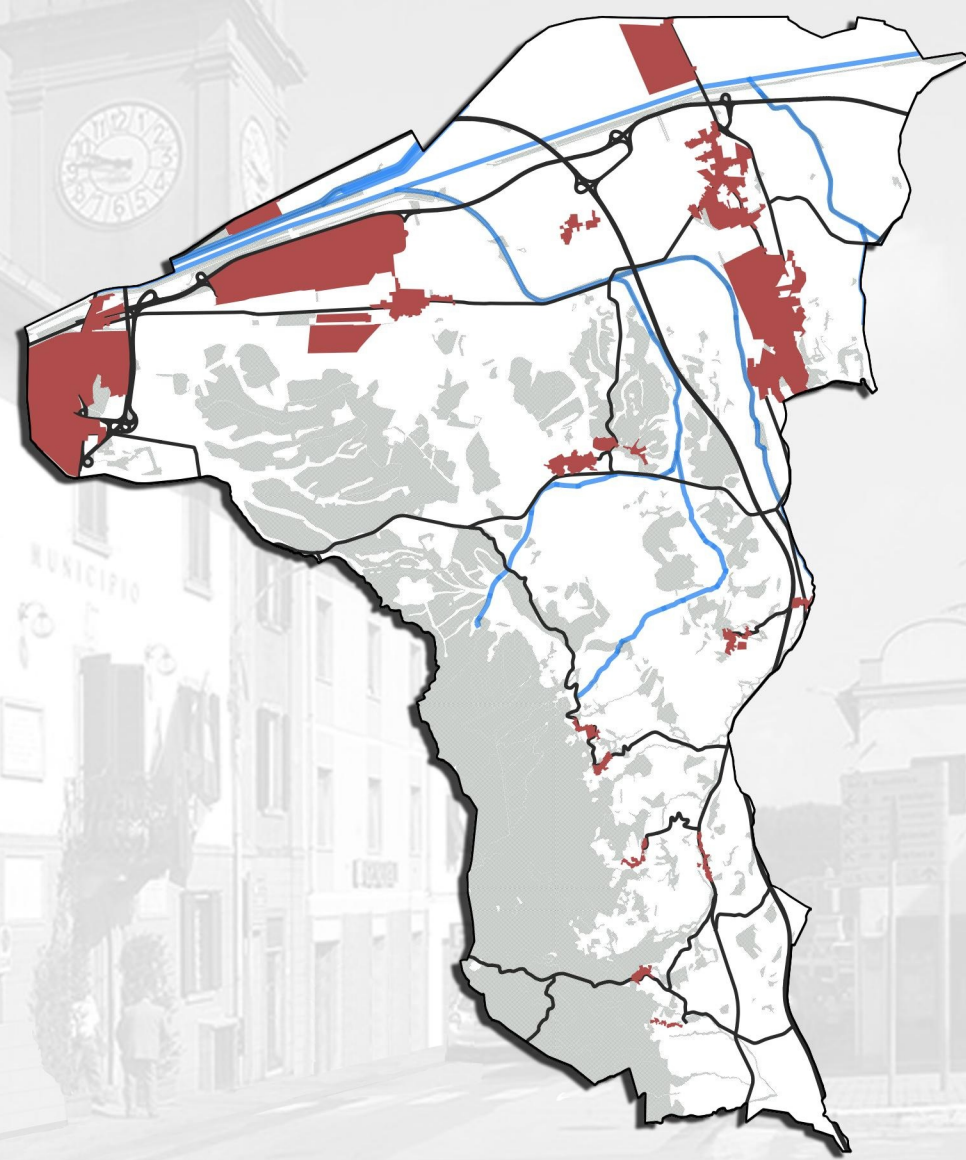




PIANO STRUTTURALE

ai sensi dell'art.92 della Legge Regionale Toscana n.65 del 10 Novembre 2014



SINDACO
Adelio ANTOLINI

ASSESSORE ALL'URBANISTICA
Mila GIOMMETTI

COORDINATORE PROGETTISTA E
RES. PROCEDIMENTO
Arch. Leonardo ZINNA
(Servizio urbanistica)

COLLABORATORI ESTERNI



PRIMA INGEGNERIA STP
Società Semplice
Progettazione idraulica e marittima

Via G. Civinini, 8 - 57128 Livorno
Tel/Fax 0586 372660
E-mail: info@primaingegneria.it
www.primaingegneria.it
società Certificata ISO 9001:2015

Ing. Maurizio Verzoni
Ing. Nicola Buchignani
Ing. Nicola Verzoni
Collaboratori:
Ing. Alice Giannini
Ing. Lorenzo Castagnoli



A2.7 - STUDIO IDROLOGICO IDRAULICO

AREE DI FONDOVALLE E TRATTI TOMBATI

A2.7.6b
Rev.02

Scala 1:20.000

Legenda

- Confine comunale
- Limite sottobacino
- Reticolo idrografico DCR55/2023
- Casse di espansione
- Aree fondo valle
- Tratti tombati
- Infrastrutture idrauliche

NOTE:

I risultati sono ritagliati entro il confine comunale

0 scala 1:20.000 2 km

