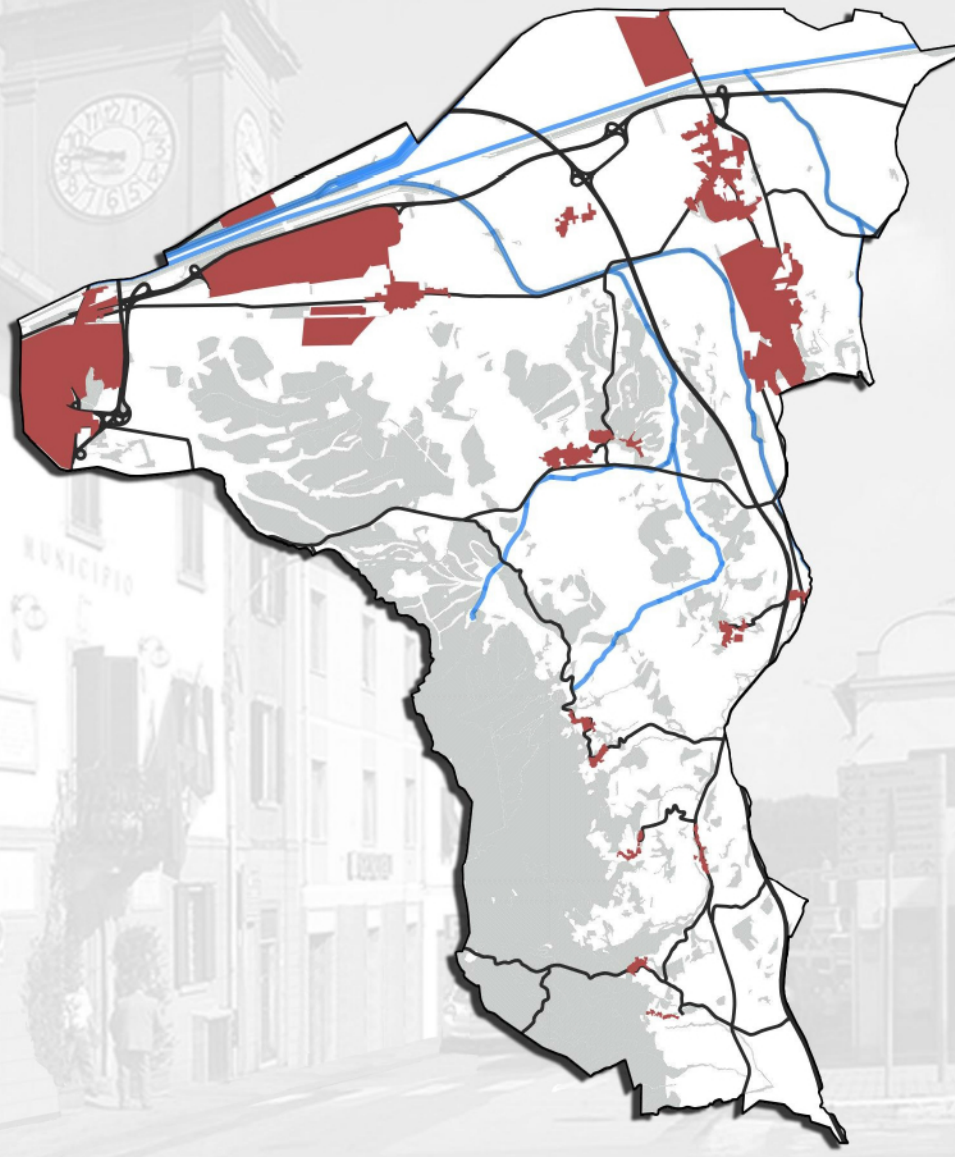




PIANO STRUTTURALE

ai sensi dell'art.92 della Legge Regionale Toscana n.65 del 10 Novembre 2014

QUADRO CONOSCITIVO



A3.5 - ANALISI DELLE INFRASTRUTTURE

ELETTRODOTTI E STAZIONI RADIO BASE

A3.5.4

Scala 1:20.000

Legenda

SRB - Stazioni Radio Base

Elettrodotti

132 kV ENEL Distribuzione - Direzione Territoriale Toscana e Umbria

15 kV ENEL Distribuzione - Direzione Territoriale Toscana e Umbria

132 kV RFI - Rete Ferroviaria Italiana - Firenze

132 kV TERNA Spa

380 kV TERNA Spa

Elettrodotto da CTR

Fonti:

CTR: Aggiornamento comunale della CTR2016 Regione Toscana

Morfologia del terreno: elaborazione comunale da dati Lidar Regione Toscana

Elettrodotto: ARPAT

Stazioni Radio Base: ARPAT

SINDACO
Adelio ANTOLINI

ASSESSORE ALL'URBANISTICA
Mila GIOMMETTI

COORDINATORE PROGETTISTA E
RES. PROCEDIMENTO
Arch. Leonardo ZINNA
(Servizio urbanistica)

GRUPPO DI LAVORO
SERVIZIO URBANISTICA
Geom. Federica Tani
Geom. Francesca Guerrazzi

COLLABORATORI ESTERNI
Arch. Pian. Sara Piancastelli
Arch. Pian. Giulio Gallietti



MAR LIGURE